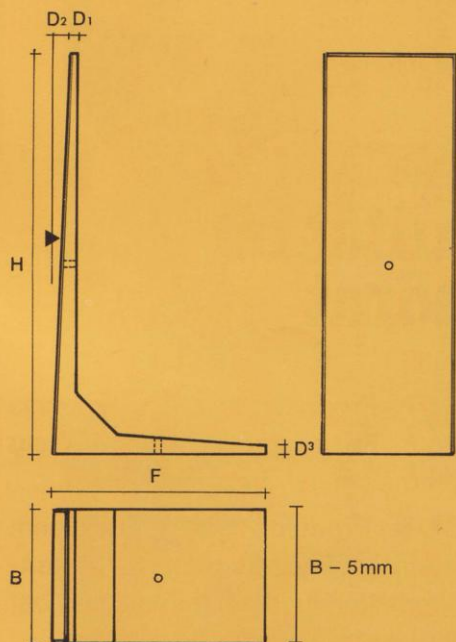


STELCON STÜTZMAUER ELEMENTE

Flexibles System für Lagerung von Schüttgütern, Errichtung von Rampen und Stützmauern im Erdbau
Standardprogramm - Ecklösung und Belastungsannahmen

STANDARDPROGRAMM



► Außenfläche mit Besenstrich

Betondeckung: 2 cm; bei allen Typen, die auch für Salzlagerung dienen können: 3 cm.

Technische- und Programmänderungen vorbehalten.

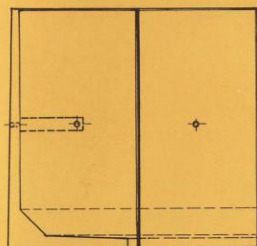
| Type | H | B | F | D ₁ | D ₂ | D ₃ | kg |
|---------|-----|------|-----|----------------|----------------|----------------|-------|
| RV 50 | 50 | 99,5 | 60 | 10,1 | 0,9 | 8,9 | 295 |
| RV 75 | 75 | 99,5 | 60 | 9,6 | 1,4 | 8,9 | 355 |
| RV 100 | 100 | 99,5 | 60 | 9,2 | 1,8 | 8,9 | 415 |
| RV 125 | 125 | 99,5 | 85 | 8,7 | 2,3 | 7,8 | 520 |
| RV 135 | 135 | 99,5 | 85 | 8,5 | 2,5 | 7,8 | 540 |
| RV 150 | 150 | 99,5 | 85 | 8,2 | 2,8 | 7,8 | 570 |
| LV 175 | 175 | 99,5 | 100 | 7,8 | 2,2 | 7,2 | 650 |
| LS 175* | 175 | 99,5 | 100 | 12,9 | 3,2 | 11,3 | 1.030 |
| LV 200 | 200 | 99,5 | 100 | 7,3 | 3,7 | 7,2 | 700 |
| LS 200* | 200 | 99,5 | 130 | 12,4 | 3,7 | 9,3 | 1.160 |
| LV 250 | 250 | 99,5 | 150 | 11,4 | 4,7 | 7,9 | 1.370 |
| LV 300 | 300 | 99,5 | 150 | 10,4 | 5,7 | 7,9 | 1.510 |
| LS 300* | 300 | 99,5 | 175 | 20,1 | 5,5 | 12,6 | 2.550 |
| LS 300* | 300 | 99,5 | 205 | 20,1 | 5,5 | 9,4 | 2.640 |
| LV 350 | 350 | 99,5 | 175 | 19,1 | 6,5 | 12,6 | 2.790 |
| LS 350* | 350 | 99,5 | 205 | 19,1 | 6,5 | 9,4 | 2.875 |
| LV 400 | 400 | 99,5 | 205 | 18,2 | 7,4 | 9,4 | 3.100 |

Alle Maße in cm

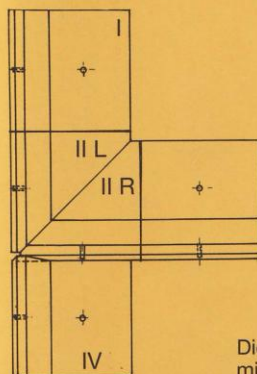
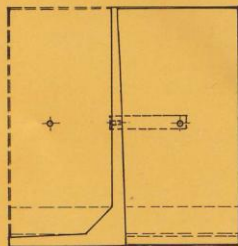
*Sondertypen – nur auf Anfrage

ECKLÖSUNGEN

INNENWINKEL MIT T-ANSCHLUSS

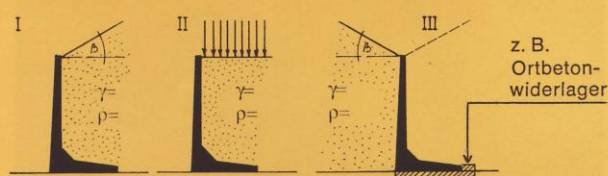


AUSSENWINKEL (T-ANSCHLUSS)



Die Eckelemente sind lt. Angabe mit Flacheisen zu verbinden.

BELASTUNGSANNAHMEN:



z. B. Ortbetonwiderlager

Statische Berechnung der Standardelemente kann vorgelegt werden.

| γ kN/m ³ | ρ | β | Q kN/m ² | Typen |
|-------------------------------|--------|---------|------------------------|--------------|
| 18,0 | 32,5° | 20° | — | RV 50–LV 400 |
| 18,0 | 32,5° | 0° | 16,7 ¹⁾ | RV 50–LV 400 |
| 18,0 | 32,5° | 0° | 60,0 ²⁾ | RV 50–RV 150 |

Getreide, Erdäpfel und ähnliche landwirtschaftliche Lagergüter
Höhen ab 2,50 m: Typen LD 250–LD 400

¹⁾ lt. ÖNORM B 4002

²⁾ lt. EAV 1964

Sonderausführungen auf Anfrage.