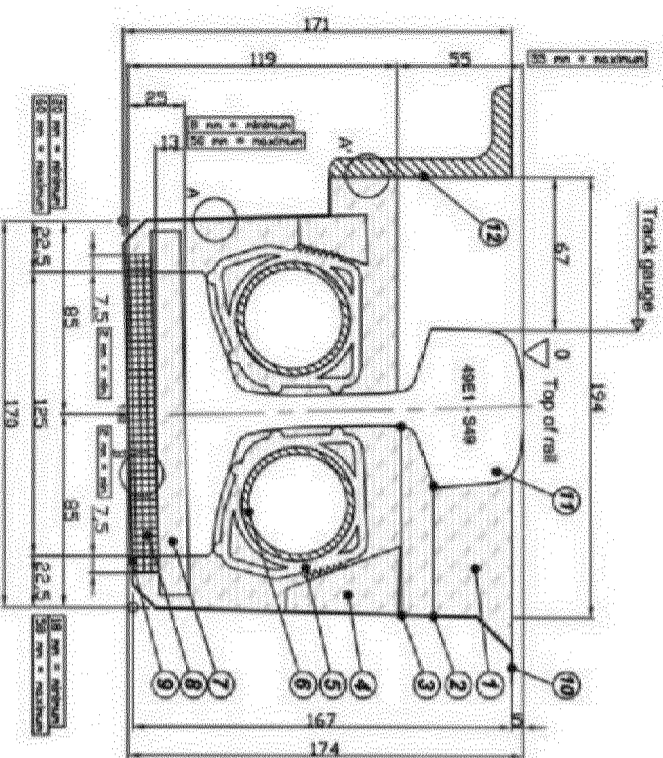


EDILON Schienenbefestigung Typ ERS-HR-12-ÜS 49



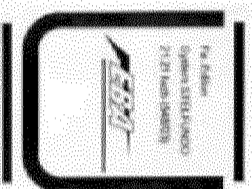
- Ausführung:
- breite Spurrille
 - Lastenbild UIC 71
 - $v_{max} = 160 \text{ km/h}$
 - EBO

Bemerkungen:

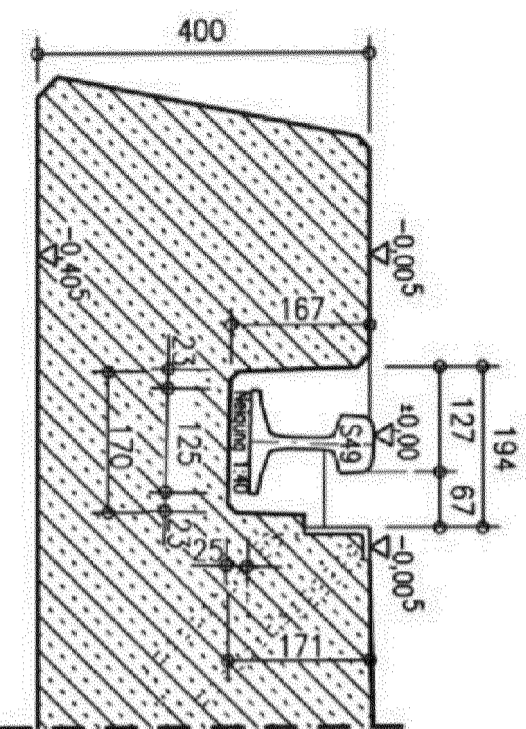
- 1 EDILON Corkelast® VA-60
- 2 bleibt frei
- 3 EDILON Primer 21®
- 4 EDILON Korkkeile
- 5 EDILON Spacer Ø 50 mm
- 6 Kunststoffrohre Ø 50 mm
- 7 EDILON Shims
- 8 EDILON Strip®, d = 12 mm
- 9 EDILON Dex-G®

Zulassung:

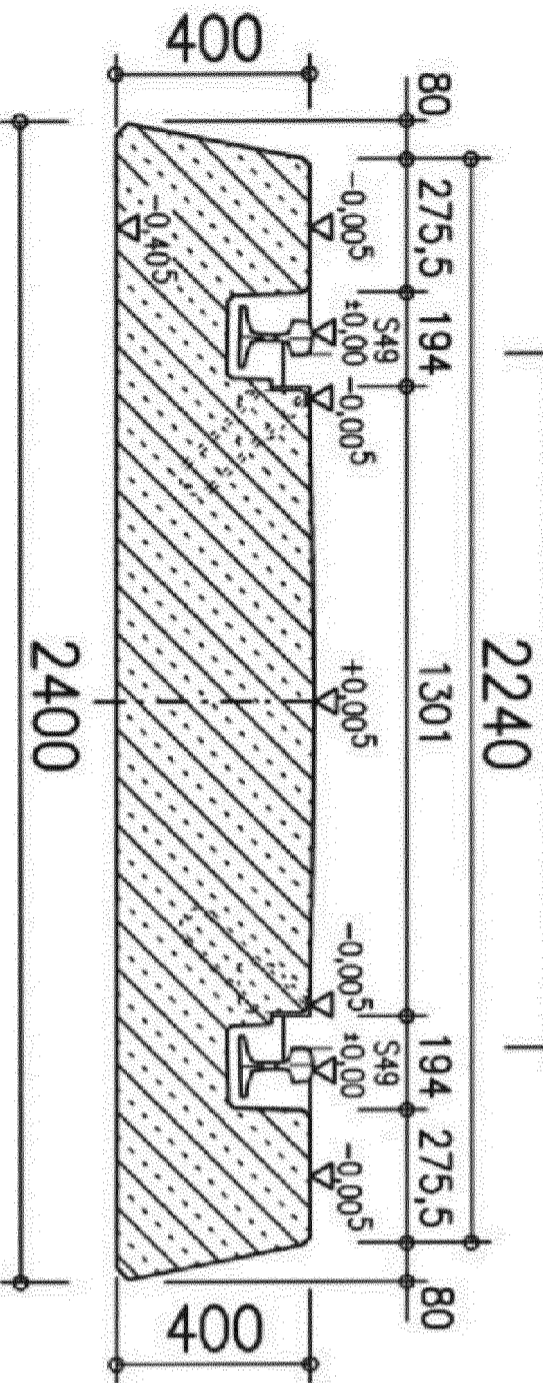
Zeichnungen:



EDILON
Nr. 2002-1105 B
STELCON
Nr. 05-0033/PR1



Spur 1435 mm



Auszug aus Regelblatt der Fa. edilon)(sedra

Gleistragplatten UK = Splittbett OK : - 0.405

eventuell abweichende Angaben der projekt-bezogenen Verlegepläne beachten!

Kotierung der Rillenbreiten gilt in der Geraden. Im Bogen in Abhängigkeit vom Bogenstich der Schiene variable Breiten

Vergussarbeiten nur nach Anleitung durch einen von edilon)(sedra zertifizierten Einweisers zulässig
zul. Lagertemperatur des Vergussmaterials: +10°C - +30°C
zul. Untergrundtemperatur bei Vergussarbeiten: +5°C - +35°C
zul. Temperatur des Vergussmaterials bei Vergussarbeiten: +15°C - +30°C

Änderung	Index	Änderung bzw. Ergänzung	Datum	Name
D
C
B

ASW® Anton Schuh GmbH

Anton Schuh GmbH
Stiftgasse 15-17
A-1070 Wien

STELFUNDO Gleistragplatten

Schienenkanal Schiene 49E1

Mabstab	1:--	
Bearbeitet:	Zwi	24.02.2012
Gezeichnet:	Zwi	24.02.2012
Geprüft:	Dr. Gr	02.2012
Zeichnung Nr.:	623.021	A